

売主様こだわりの注文住宅～スーパーウォール工法～

吹き抜けのある2階建て

所在地：川口市坂下町3丁目

アクセス：埼玉高速鉄道線「鳩ヶ谷」駅徒歩12分

JR京浜東北線「川口」駅バス31分

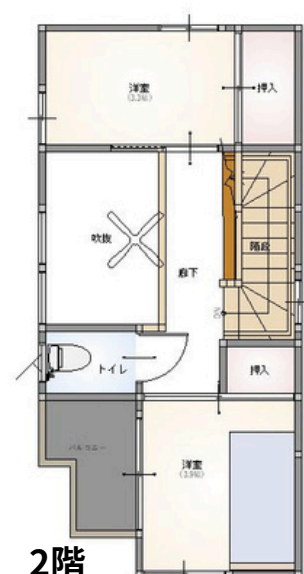
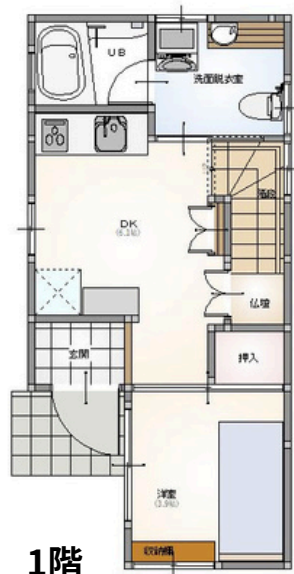


販売価格

2,200 万円税込

Point

- 一定の室内温度を保てるため、**電気代節約**◎
- **天井ファン付き**で空気を循環させ快適に！
- 階段下に大きな収納スペース
- 浴室乾燥機付きで雨の日も安心。カビ予防にも◎
- 1階2階**電動シャッター**で開け閉め楽々
- シーリングライト全室設置、エアコン3基設置



1階

2階

物件概要

土地	◆土地面積：公簿 52.93㎡ (16.01坪) ◆土地権利：所有権 ◆接道道路：東側4m ◆私道負担：有 ◆地目：宅地 ◆現況地目：宅地	制限	◆都市計画：市街化区域 ◆用途地域：第一種住居地域 建蔽率 60% 容積率 200% ◆その他法令上の制限等：建築基準法第22条区域
	建物		◆構造：木造 地上2階建て ◆築年数：平成21年9月 (2009年) ◆建物面積：51.41㎡ 1階 28.19㎡ 2階 23.22㎡ ◆間取り：3DK ◆設備：オール電化、公営水道、公共下水

高気密高断熱で冬は暖かく夏は涼しい。
是非一度ご内見下さい！



スーパーウォール工法ってなに？

こちらのQRコードよりご覧いただけます。

- ～life information～
- 西友 鳩ヶ谷店…徒歩5分
 - セブンイレブン鳩ヶ谷三丁目…徒歩1分
 - ドラッグストア セキ鳩ヶ谷店…徒歩3分
 - サミットストア川口赤井店…徒歩9分
 - ゆりかご幼稚園…徒歩1分
 - 川口市鳩ヶ谷小学校…徒歩11分
 - 川口市鳩ヶ谷中学校…徒歩7分
 - 沼公園…徒歩4分
 - コジマ×ビックカメラ鳩ヶ谷店…徒歩13分
 - 川口市役所鳩ヶ谷支店…徒歩4分

山際建設株式会社 埼玉県知事(3)第22363号

ヤマギワの不動産

〒334-0005 埼玉県川口市里883-1(国道122号線鳩ヶ谷郵便局前)

TEL 048-281-0625

FAX 048-284-3083

担当：水村

HPやLINEの
お問合せはこちら

